

# BARDAL



NO/016/001

## SPEZIFIKATIONEN

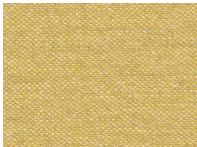
<b>Kategorie</b>	Stoffkollektion
<b>Lieferant</b>	Gudbrandsdalen
<b>Zusammensetzung</b>	70% Wolle, 30% Viskose
<b>Gewicht</b>	385 g/m <sup>2</sup>
<b>Reissfestigkeit</b>	> 50.000 Touren Martindale

<b>Lichtbeständigkeit</b>	5-7 (skala 1-8)
<b>Preisgruppe</b>	4
<b>Reinigungshinweise</b>	Schaum- oder Trockenreinigung P
<b>Entflammbarkeit</b>	EN 1021-1 & 2 (in Kombination mit Standard- Polyurethanschaum 20 kg/m <sup>3</sup> - 30 kg/m <sup>3</sup> )

## ÜBER

Bardal ist ein wunderschöner klassischer Wollstoff in dezenten Farben, der dem Mobiliar einen exklusiven Charakter verleiht. Die sanfte und weiche Oberfläche fühlt sich warm an und schafft eine Wohlfühlatmosphäre. Dank der positiven Eigenschaften der Wolle (anti-statisch, feuchtigkeitsabsorbierend und von Natur aus schwer entflammbar) eignet sich dieser Stoff besonders gut für Büroräume, Lounges, Hotels und Empfangsbereiche.

## FARBEN IN DER BARDAL LINIE



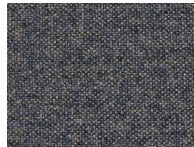
Bardal 7611



Bardal 7626



Bardal 7627



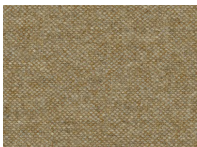
Bardal 7659



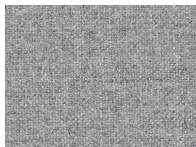
Bardal 7661



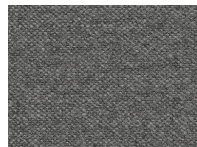
Bardal 7662



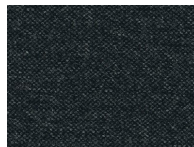
Bardal 7687



Bardal 7691



Bardal 7698



Bardal 7699

# BARDAL



## BARDALERFÜLLT DIE FOLGENDEN STANDARDS:

- |   |                                    |                                    |                                     |
|---|------------------------------------|------------------------------------|-------------------------------------|
| ✓ EN ISO 12947-2 + AC 12<br>KPA<br>EN ISO 12947-2+AC 12 KPa | ✓ EN ISO 12945-2<br>EN ISO 12945-2 | ✓ EN ISO 105-B02<br>EN ISO 105-B02 | ✓ EN ISO 13936-2<br>EN ISO 13936-2  |
| ✓ EN ISO 105-X12<br>EN ISO 105-X12                          | ✓ EN ISO 105-D02<br>EN ISO 105-D02 | ✓ EN ISO 105-D01<br>EN ISO 105-D01 | ✓ ISO ISO 105-E16<br>EN ISO 105-E16 |
| ✓ EN ISO 105-E04<br>EN ISO 105-E04                          | ✓ EN 1021-1:2014<br>EN 1021-1:2014 | ✓ EN 1021:2:2014<br>EN 1021-2:2014 |                                     |

## INSPIRATION

